



# BODAN

## Balisenschutzplatte



Innovationen für die Zukunft

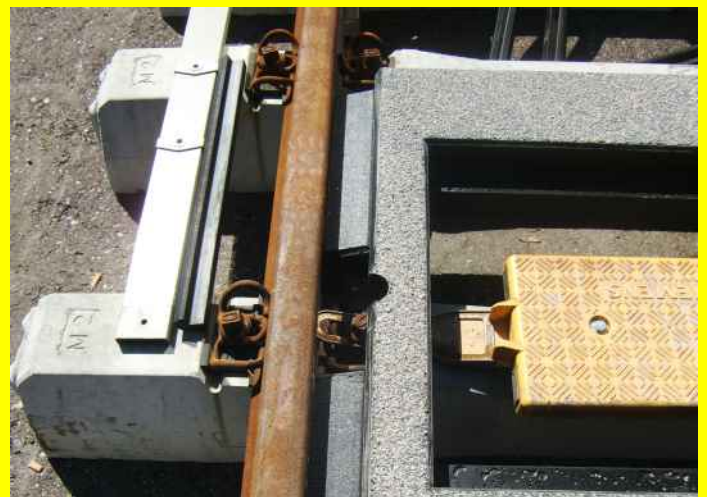




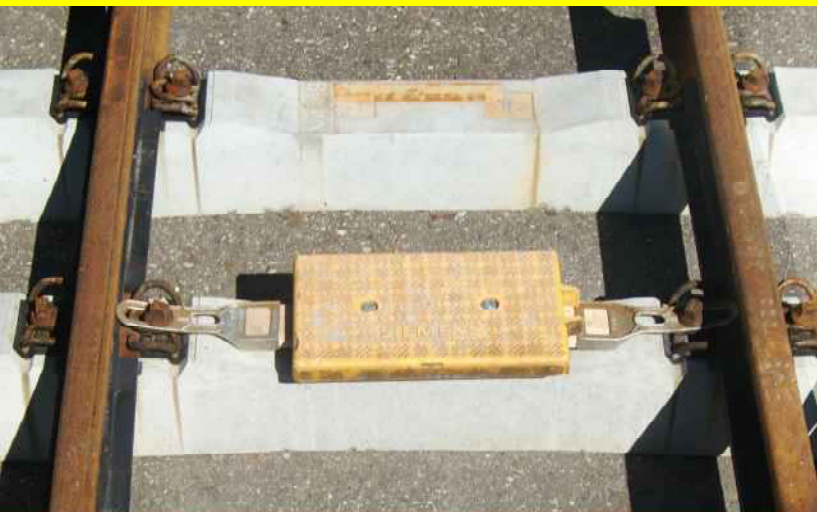
# ***Balischutzplatte***

## **SYSTEMVORTEILE**

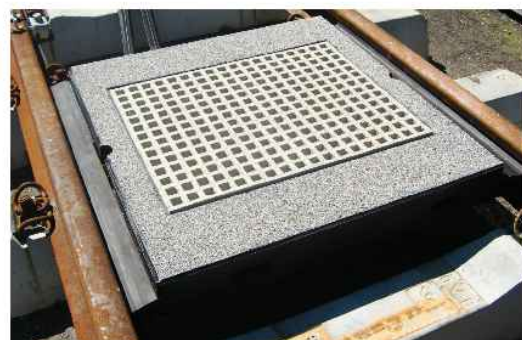
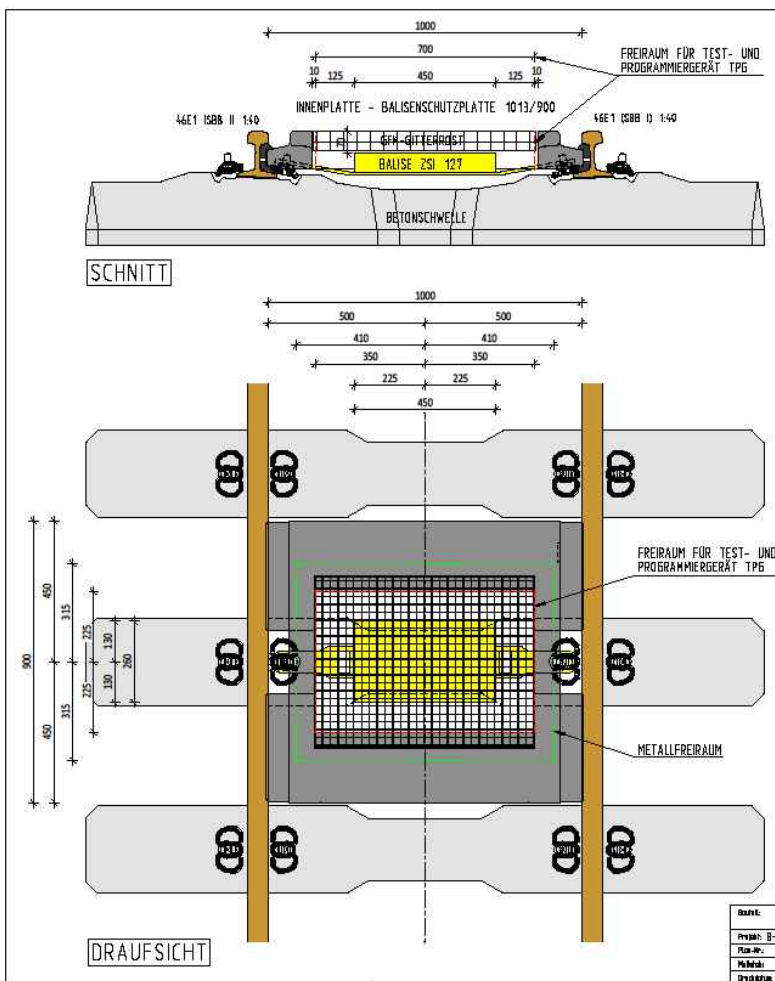
- Schutz der auf den Schwellen montierten Balisen
- Jederzeit Zugang für Wartungs- und Programmierungsarbeiten
- Keine Signalabschirmung durch Metallbewehrung
- Befahrbar bis 40KN Radlast (z.B. Schneeräumdienst)
- Rutschfeste Plattenoberfläche
- Spurweite 1000 mm, (1435 mm)
- Schwellenteilung 600 mm
- Alle gängigen Schienenformen möglich
- Kompatibel mit BODAN-Standardendeckung
- Einbau mit BODAN-Werkzeug möglich







# Balisanschutzplatte



Innenplatte - Balisanschutzplatte IP 1013/900 mm, BODAN2 inkl. GFK-Gitterrost

Bezeichnung:	IP - BALISENSCHUTZPLATTE		
Projekt:	B-SCHWELZ-2016		
Titelblock:	71	Blatt Nr.:	011
Modell:	x	Skizzen:	LN 21112016
Datum:	25.11.2016	Gezeichnet:	Prüfung:

**BODAN**  
GLEISEINDECKUNG  
Copyright by Gmundner Fertigteile





**[www.bodan.at](http://www.bodan.at)**  
[office@gmundner-ft.at](mailto:office@gmundner-ft.at)

Tel.: +43 (0) 7612/63 065-0  
Fax: +43 (0) 7612/63 065-31  
Gmundner Fertigteile GesmbH & Co KG  
A-4694 Ohlsdorf, Unterthalhamstraße 1

